



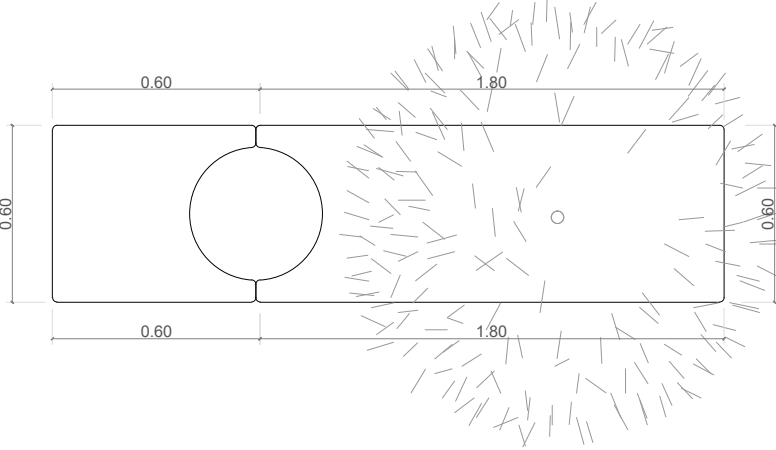
ESPECIFICACIONES Y NOTAS GENERALES

- 1.- CONDUCTORES:
  - Los Conductores serán de Alambre Unipolar de Cobre Electrolítico con Aislamiento Termo. Plástico tipo TVV para 600V. Y se especifican en mm de Sección, salvo indicación.
  - Los Conductores de Cable Mínimo a emplearse para alumbrado y tomacorrientes serán de 2.5 mm<sup>2</sup> Y 4mm<sup>2</sup> respectivamente.
  - Los conductores para los Alimentadores de Tableros, serán de Tipo THW.
- 2.- TUBERÍAS:
  - Las Tuberías serán de Cloruro de Polivinilo Tipo Standar Europeo Liviano (PVC-SEL) de 15 Ø Mínimo.
  - Las Acometidas y Tuberías exteriores serán de PVC-SAP de 20mm Ø Mínimo.
  - Salvo indicación en plano se usaran curvas normalizadas y conectores tubo a caja.
- 3.- CAJAS:
  - Las Cajas para Salidas de Alumbrado, Tomacorrientes, Interruptores, Y de pase serán de Hierro Galvanizado Pesado, con "KO" para Tubería de 20mm Ø como Mínimo..
- 4.- TOMACORRIENTES E INTERRUPTORES
  - Serán de la Serie "MODUS" de Tíono o Similar de 10 Amp. 220V.
- 5.- TABLEROS
  - El Tablero de Distribución será empotrado en Caja de PVC. Sin Tapa.
  - Los Interruptores serán termomagnéticos Automáticos del Tipo no FUSE Montados en Barra de Cobre Tipo DIN, tendrá Bornera para la conexión a Tierra.
- 6.- NOTAS GENERALES
  - a) El Contratista deberá suministrar e instalar las cajas de pase requeridas apra la instalación cuyas dimensiones y características deberán cumplir lo indicado en leyenda especificaciones y código nacional de electricidad...
  - b) Las Tuberías que estén en contacto directo con el terreno deberán ser protegidas con un dado de concreto pobre.
  - c) Todas las Tuberías Empotradas por el piso se ordenarán y coordinarán con las tuberías sanitarias debiendo impermeabilizarlas convenientemente.
  - d) Todas las Salidas para tomacorrientes donde lleguen mas de 3 Tuberías serán de 100x100x50 mm como Mínimo.

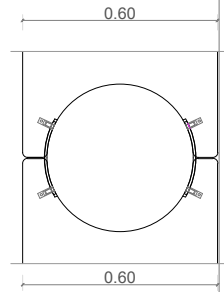
ESPECIFICACIONES Y NOTAS GENERALES

- Alumbrado Principal Parque-H=8m . Modelo YZTL852A Potencia 80 W A 120W. IP 65
- Bolardo - Reflector- Altura 1.2. Modelo YZTL812 Potencia 45 a 60 W
- Led Subterráneo para rampas. Empotrado. Modelo 27AL161601C -9W240. Potencia 22 W
- Led - Anclaje en banca. Luminaria Led en banca. Potencia 22 W

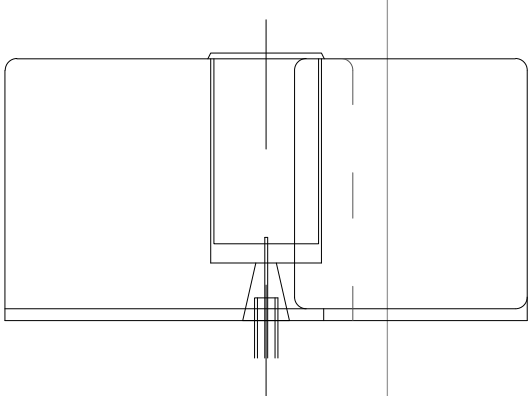
DETALLE DE BANCA - LUMINARIA



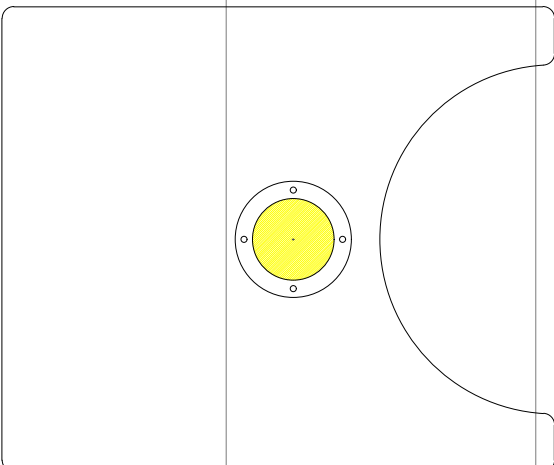
FIJACION ENTRE BANCOS  
ESC. 1/20



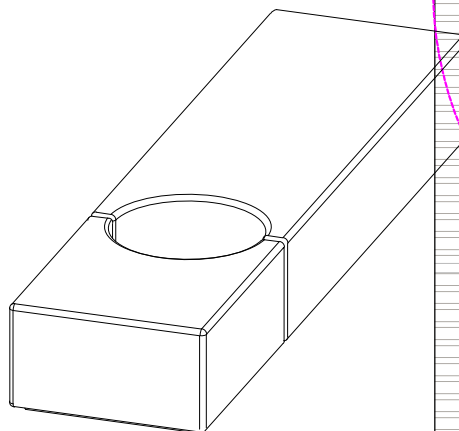
ILUMINACION OPCIONAL. LUZ LED  
ESC. 1/20



CONDUCCION ACOMETIDA ELECTRICA  
ESC. 1/20



ISOMETRICO





**USAT**  
Universidad Católica  
Santo Toribio de Mogrovejo

**ESCUELA PROFESIONAL  
DE ARQUITECTURA**

**TESIS PARA  
OPTAR EL TITULO DE  
ARQUITECTO**

TITULO:  
PLAN DE REGENERACION URBANA INTEGRAL  
COMO SOLUCION A LA DEGRADACION Y  
MARGINALIDAD URBANA EN EL PS SAN  
ANTONIO, DISTRITO CHICLAYO  
ESPACIO PUBLICO Y MERCADO PARA LA  
REGENERACION URBANA EN S.A  
UNIVERSIDAD CATOLICA SANTO TORIBIO  
DE MOGROVEJO  
**"E.P.M"**

ELABORADO POR:  
**ENRIQUE ALONSO YI RAMOS**

ASESOR PRINCIPAL:  
**ARGO GONZALO ECHEANDIA VANDERGHEM**  
CAP. 3705

DESCRIPCION:  
**1 - 04. INSTALACIONES ELECTRICAS  
LUMINARIAS ESPACIO PUBLICO  
ESC. 1/200**

UBICACION:  
**104/11**

FECHA:  
**ABRIL / 2018**

Nº LAMINAS:  
**1-04**